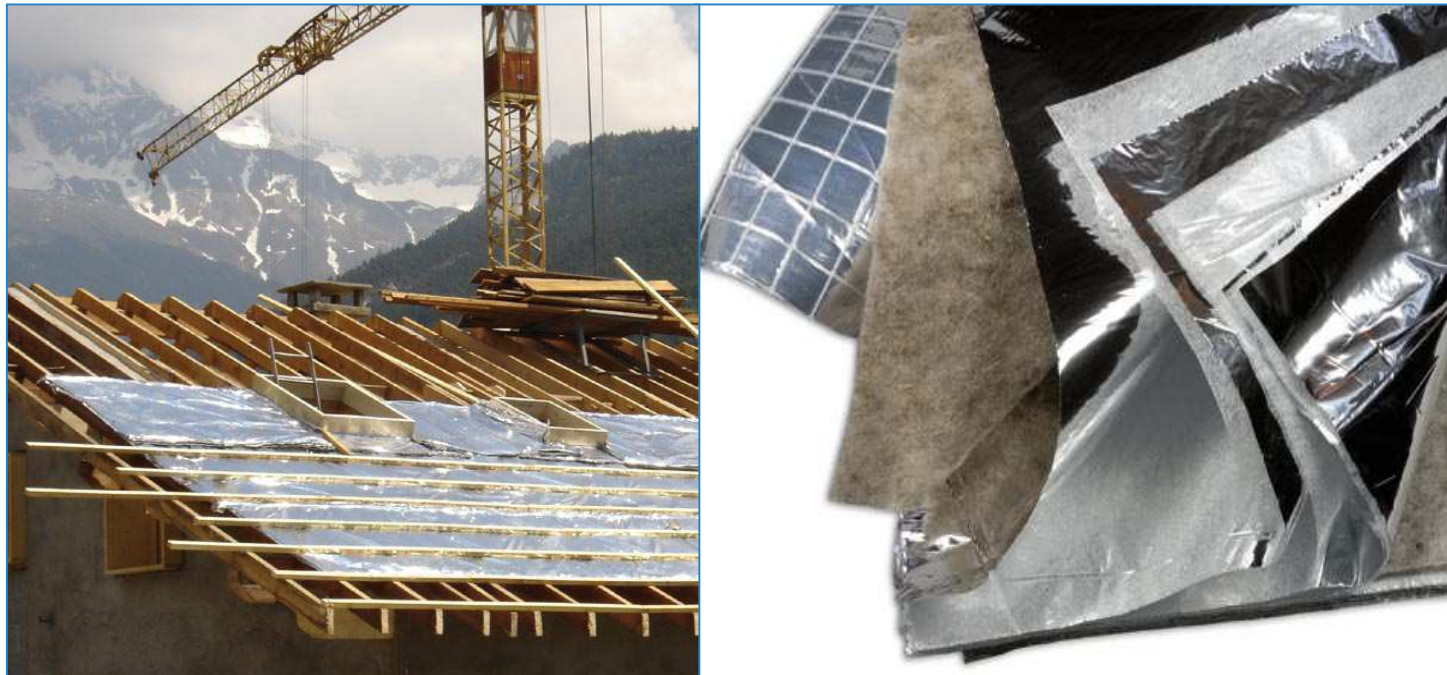


# Tetti e Pareti:

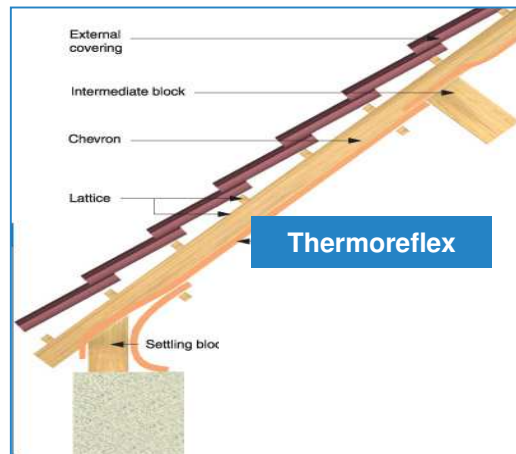
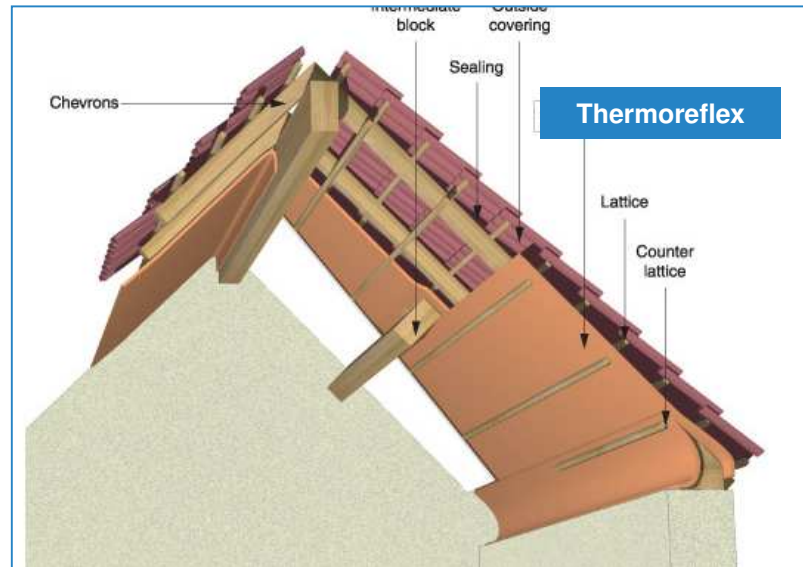
## SISTEMI DI ISOLAMENTO TERMICO RIFLETTENTE MULTISTRATO SUGGERIMENTI DI POSA



### Sistemi Multistrato Termoriflettenti:

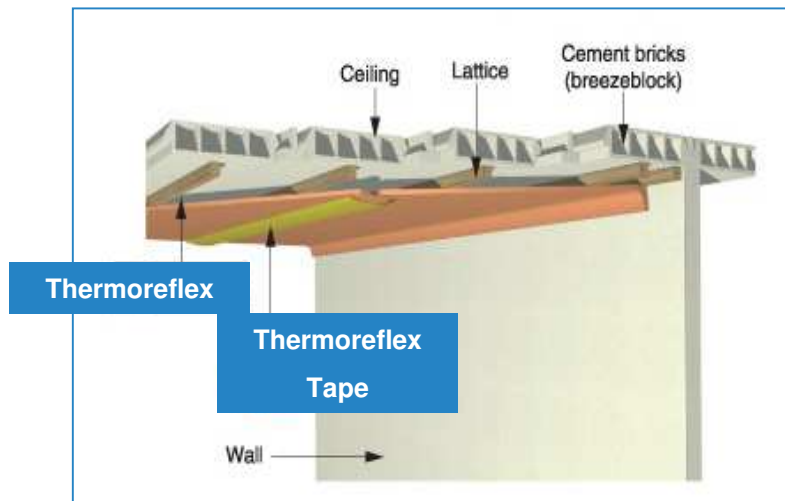
- Sono sistemi multistrato in cui **fogli di alluminio ad alta riflettività** si alternano a **strati separatori costituiti da ovatte a bassa densità**
- Sono efficaci schermi contro la radiazione infrarossa: **gli strati interni riflettono fino al 97% della radiazione infrarossa incidente.**
- Il materiale se ben posato è uno schermo contro la convezione e una barriera totale al vapore.
- Le ovatte che interpongono due strati di alluminio sono elementi isolanti a bassa conducibilità.
- Gli elementi esterni sono fogli in PET alluminizzato e verniciato per resistere all'ossidazione ed all'invecchiamento.

## Sistemi Multistrato Termoriflettenti, Posa interno tetto (legno):



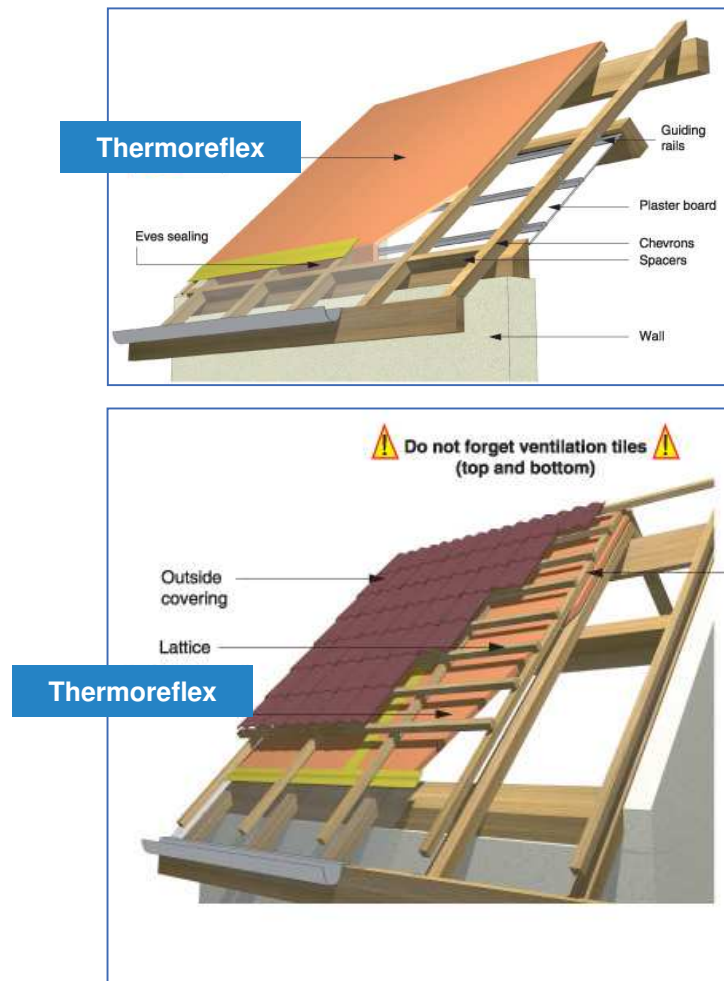
- Posare partendo dal colmo verso il basso.
- Tagliare l'isolante per una lunghezza di 30-40 cm superiore alla distanza tra il colmo e la trave intermedia
- Fissare con chiodi o graffe al colmo e srotolare giù, giuntando rotoli paralleli di 3-5 cm circa. Coprire con nastro alluminato thermoreflex tape le giunzioni.
- Curare gli attacchi alle pareti; lasciare l'isolante circa 10 cm più lungo e srotolare verso l'alto l'eccesso di prodotto
- Una doppia lama d'aria di almeno 2 cm deve rimanere a monte e a valle dell'isolante riflettente.

## Sistemi Multistrato Termoriflettenti, Posa a soffitto o interno tetto in cemento:



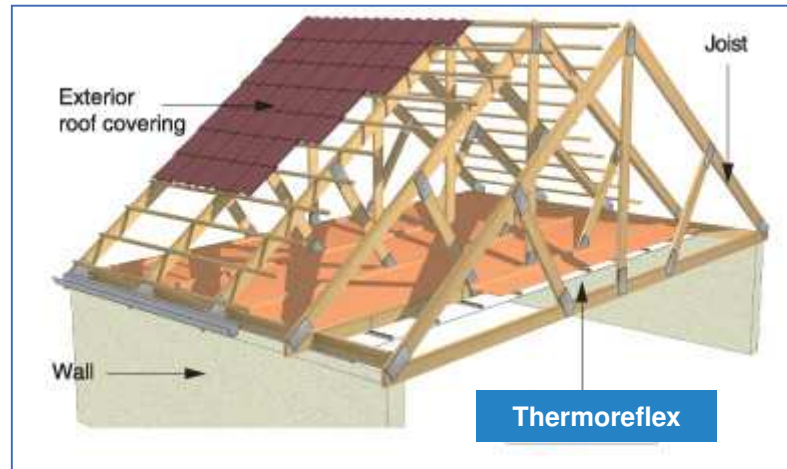
- Installare un primo strato di listelli a passo preferibilmente 50 cm, massimo 75 cm
- Posare il materiale graffettato o chiodato ai listelli, giuntare rotoli successivi per almeno 5 cm e chiudere le giunzioni con thermoreflex tape.
- Lasciare un eccesso di isolante sui bordi (circa 10 cm) da risvoltare su se stesso per garantire la corretta coibentazione delle zone di bordo.
- Installare un secondo strato di listelli di spessore 2/4 cm perpendicolare o parallelo al primo per la posa di perline o la cornice metallica per la posa di cartongesso.
- Una doppia lama d'aria di almeno 2 cm deve rimanere a monte e a valle dell'isolante riflettente.

## Sistemi Multistrato Termoriflettenti, Posa esterno tetto (legno):

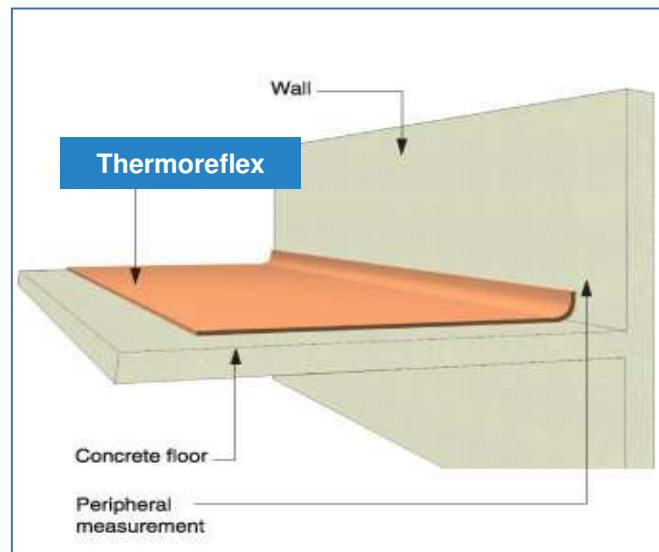


- Posare partendo dal colmo verso il basso.
- Fare una prima listellatura di passo massimo 75 cm.
- Fissare con chiodi o graffe al colmo e srotolare giù, giuntando rotoli paralleli di almeno 5 cm circa. Coprire con nastro alluminato thermoreflex tape le giunzioni.
- Curare gli attacchi alla linea di gronda con del nastro adesivo impermeabile.
- Creare una seconda listellatura verticale di spessore almeno 4 cm, garantire la ventilazione del tetto.
- Creare la controlistellatura per i coppi.

## Sistemi Multistrato Termoriflettenti, Posa in appoggio su solaio:

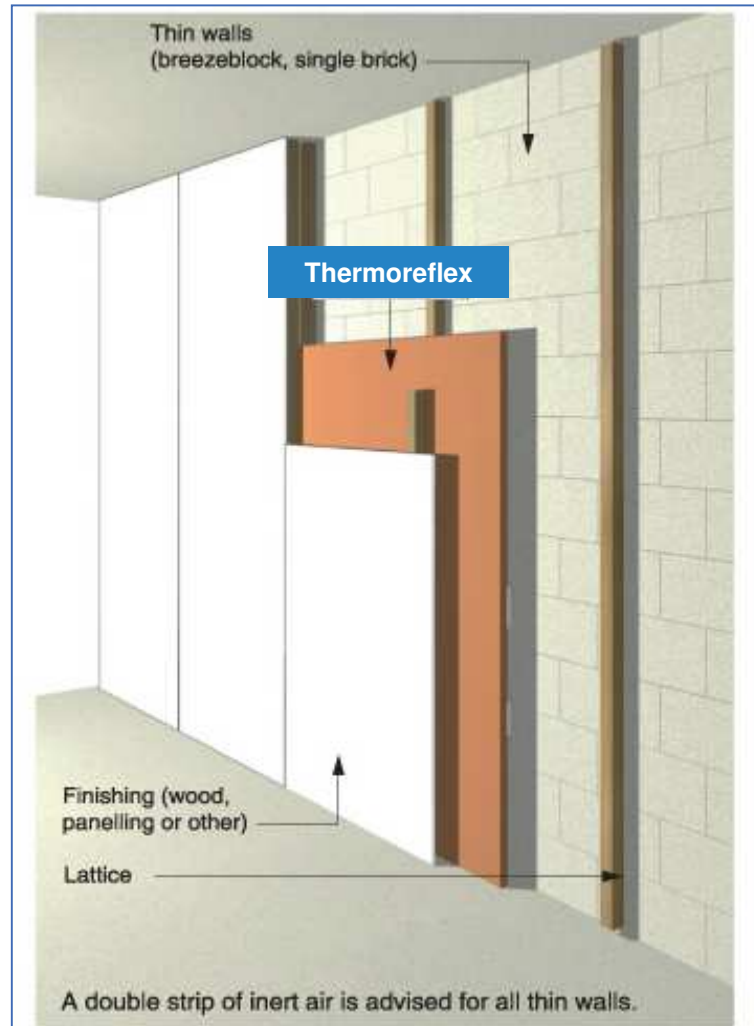


- Sui solai inagibili: posare l'isolante nel senso delle travi lasciandolo leggermente sbordante lungo i muri.
- Fissare l'isolante sotto la trave principale e in generale curare le sovrapposizioni per avere gli attacchi sotto le travi.



- Su solai agibili (soffitta non abitata): posare una prima listellatura passo 50 cm e quindi il thermoreflex, sovrapponendo teli successivi per 5-10 cm e chiudendo le giunzioni con nastro thermoreflex tape.
- Sotto tetto in laterocemento non è necessaria la prima listellatura.
- E' comunque consigliabile mantenere una doppia lama d'aria di almeno 2 cm

## Sistemi Multistrato Termoriflettenti, Posa in parete:



- Posare la prima intelaiatura di spessore minimo 2 cm verticalmente od orizzontalmente passo 75 cm
- Bloccare (chiodi o graffe) l'isolante su questa, sovrapporre i rotoli successivi di 5-10 cm e chiudere le giunte con nastro alluminato
- Montare l'intelaiatura per cartongesso o una seconda trama di listelli per la finitura interna
- Rispettare la continuità di isolamento nelle giunzioni con soffitto e pavimento
- Una doppia lama d'aria di almeno 20 mm deve rimanere a monte e a valle dell'isolante riflettente.